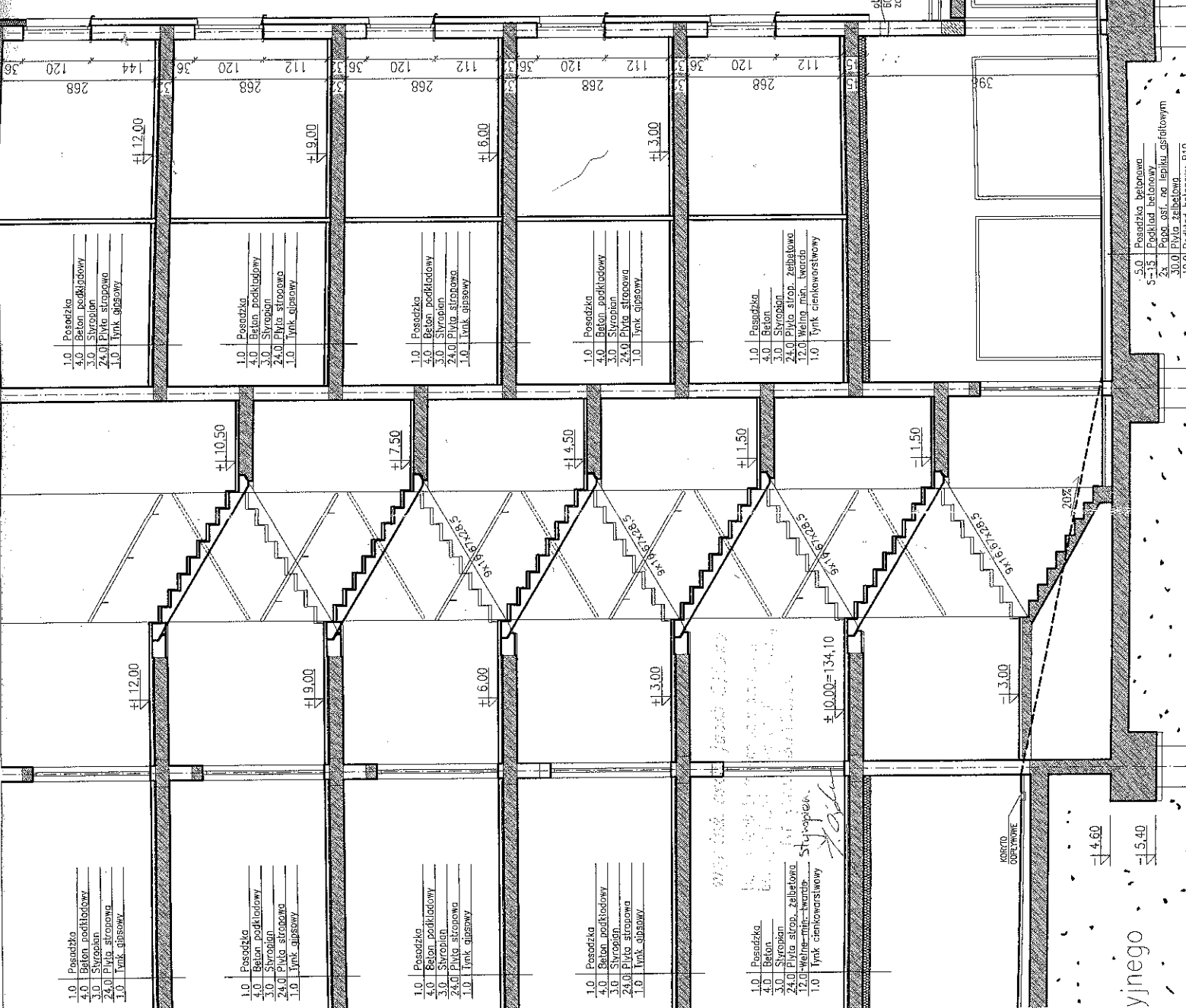


mgr inż. arch. Jacek Ojarski
 upr. bud. BI/163/90
 sprawozdający
 mgr inż. arch. M. Snański
 upr. bud. BI/152/91

7
 Katedra nr 2: Prace
 pionowe



- 1.0 Posadzka
- 4.0 Beton podkładowy
- 3.0 Strycharz
- 24.0 Płyta strasowa
- 1.0 Tynk gipsowy

- 1.0 Posadzka
- 4.0 Beton podkładowy
- 3.0 Strycharz
- 24.0 Płyta strasowa
- 1.0 Tynk gipsowy

- 1.0 Posadzka
- 4.0 Beton podkładowy
- 3.0 Strycharz
- 24.0 Płyta strasowa
- 1.0 Tynk gipsowy

- 1.0 Posadzka
- 4.0 Beton podkładowy
- 3.0 Strycharz
- 24.0 Płyta strasowa
- 1.0 Tynk gipsowy

- 1.0 Posadzka
- 4.0 Beton
- 3.0 Strycharz
- 24.0 Płyta str. żalbetonowa
- 12.0 Wełna min. twarzą
- 1.0 Tynk cienkowarstwowy

- 12.0 Humus
- 3.0 Żwirno
- 3.0 Włókno filtracyjne
- 3.0 Podkład ekstrudowany
- 2x 2x Piana termozabezpieczająca
- 16.0-4.0 Beton ze szkodami 2%
- 24.0 Płyta żalbetonowa
- 1.0 Tynk cienkowarstwowy

główny wykwilnie
 60/14 pod stropem
 zabezpieczyć żółtą

- 5.0 Posadzka betonowa
- 5-15 Podkład betonowy
- 2x 2x Piana osł. na lepkiej gęstości
- 3.00 Płyta żalbetonowa
- 10.0 Podkład betonowy B10

ynego
 -1.540

WYKONANE

WYKONANE

WYKONANE

WYKONANE

WYKONANE

WYKONANE

WYKONANE

WYKONANE

WYKONANE

WYKONANE

WYKONANE

WYKONANE

WYKONANE

WYKONANE

WYKONANE

WYKONANE

WYKONANE

WYKONANE

WYKONANE

WYKONANE

WYKONANE

WYKONANE

WYKONANE

WYKONANE

WYKONANE

WYKONANE

WYKONANE

WYKONANE

WYKONANE

WYKONANE

WYKONANE