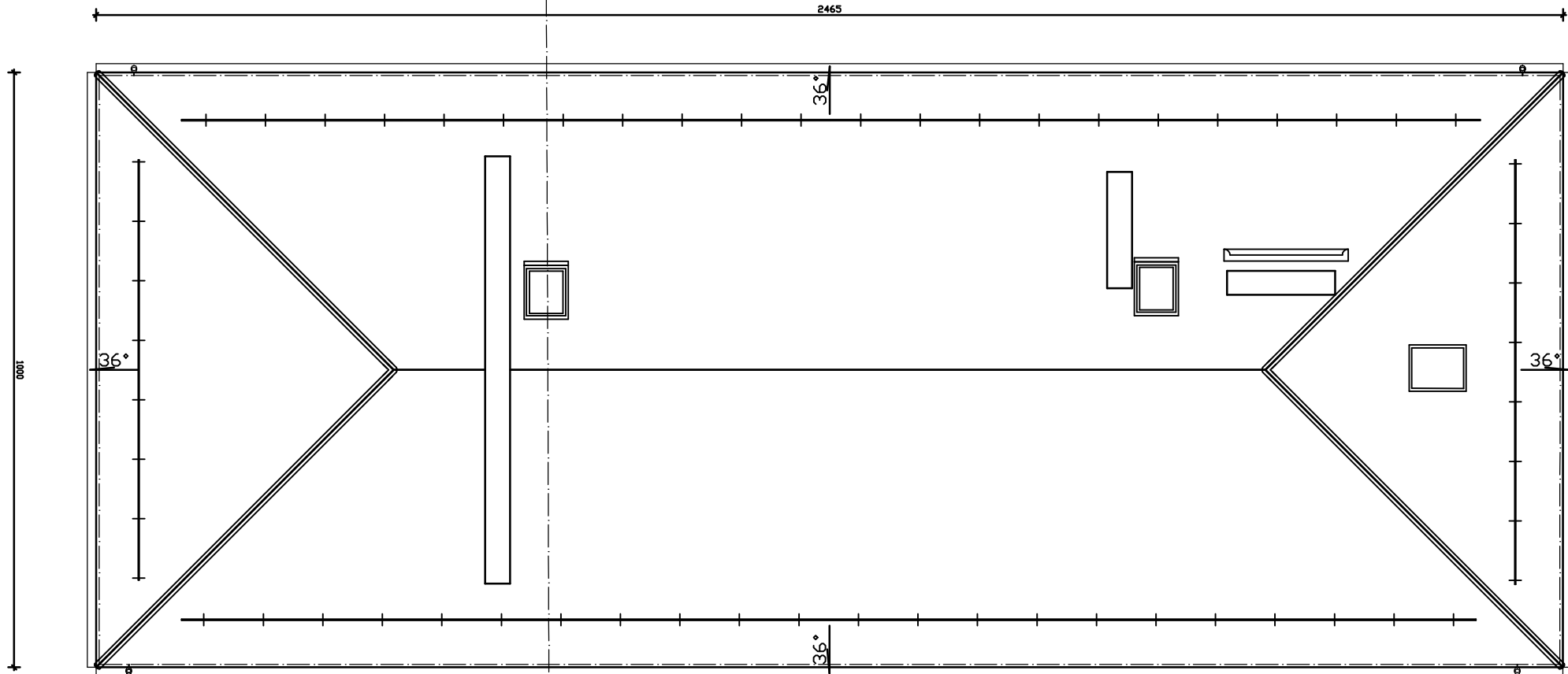


Rzut dachu



WYKAZ STDLARKI

Okna		1	
NR	Symbol		
Schemat			
Wymiar w świetle muru	SO	78.0	
Wymiar w świetle oszalowania	HO	118.0	
Wymiar w świetle oszalowania	S	78.0	
Wymiar w świetle oszalowania	H	118.0	
Kondygnacja 2		0	
Parter		0	
Kondygnacja 1		0	
Ilość		1	
Uwagi			

Materiały dachowe

Nazwa	Powierzchnia [m ²]	Grubość [cm]
Niegrupowane		
Dachówka ceramiczna holenderska	296.80	2.000
Dobrze wentylowane warstwy powietrza	296.80	20.000
Membrana kauczukowa SBS	296.80	0.400
Sosna i świerk wzdłuż włókien	296.80	2.200

Akcesoria dachowe

Nazwa	Jednostka	Dachy
Niegrupowane		
Barьеры śniegowe (plotki)	n	115.55
Barьеры śniegowe (ryny leżące)	n	4.17
Długość gasiorów	n	0.32
Denka gasiorów	szt.	4
Łączniki gasiorów (2)	szt.	2
Denka rynien dachowych okrągłe (150)	szt.	8
Długość rynien dachowych okrągłych (150)	n	69.29
Uchwyty rynien dachowych okrągłe (150)	szt.	52
Długość rur spustowych okrągłych (90)	n	2.56
Kolanka rur spustowych okrągłe (90/67.5°)	szt.	6
Leże spustowe okrągłe (90)	szt.	6
Uchwyty rur spustowych okrągłe (90)	szt.	0
Zakończenia rur spustowych zakrzywione okrągłe (90)	szt.	6
Okna dachowe (78x118)	szt.	2
Wylazy dachowe (66x98)	szt.	2

Potacie dachu

Dach 1	Nr potacj	Nachylenie [°]	Powierzchnia [m ²]
	1	36.00	30.90
	2	36.00	119.55
	3	36.00	29.98
	4	36.00	116.36

Powierzchnie dachów

Dachy	Powierzchnia [m ²]	Okapy [m]	Kalenice [m]	Narozniki [m]	Kr. szczytowe [m]
Dachy	296.80	69.29	15.07	31.80	36.23

Projekt remontu dachu

ul. Generała Józefa Zajaczką 4, 11-500 Głizycko

Andrzej Jusis, 11-500 Głizycko, ul. Mickiewicza 43
upr. nr ewd. 6/VNDK/2018 w specjalności architektonicznej
upr. bud. nr VAW/8186/PWDB/09 w specjalności konstrukcyjno - budowlanej

Inwestor: Wspólnota Mieszkańcowa
ul. Generała Józefa Zajaczką 4, 11-500 Głizycko

Nazwa rysunku: rzut więźby

Skala
1:100

Podpis

Nr rys. 3