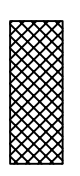
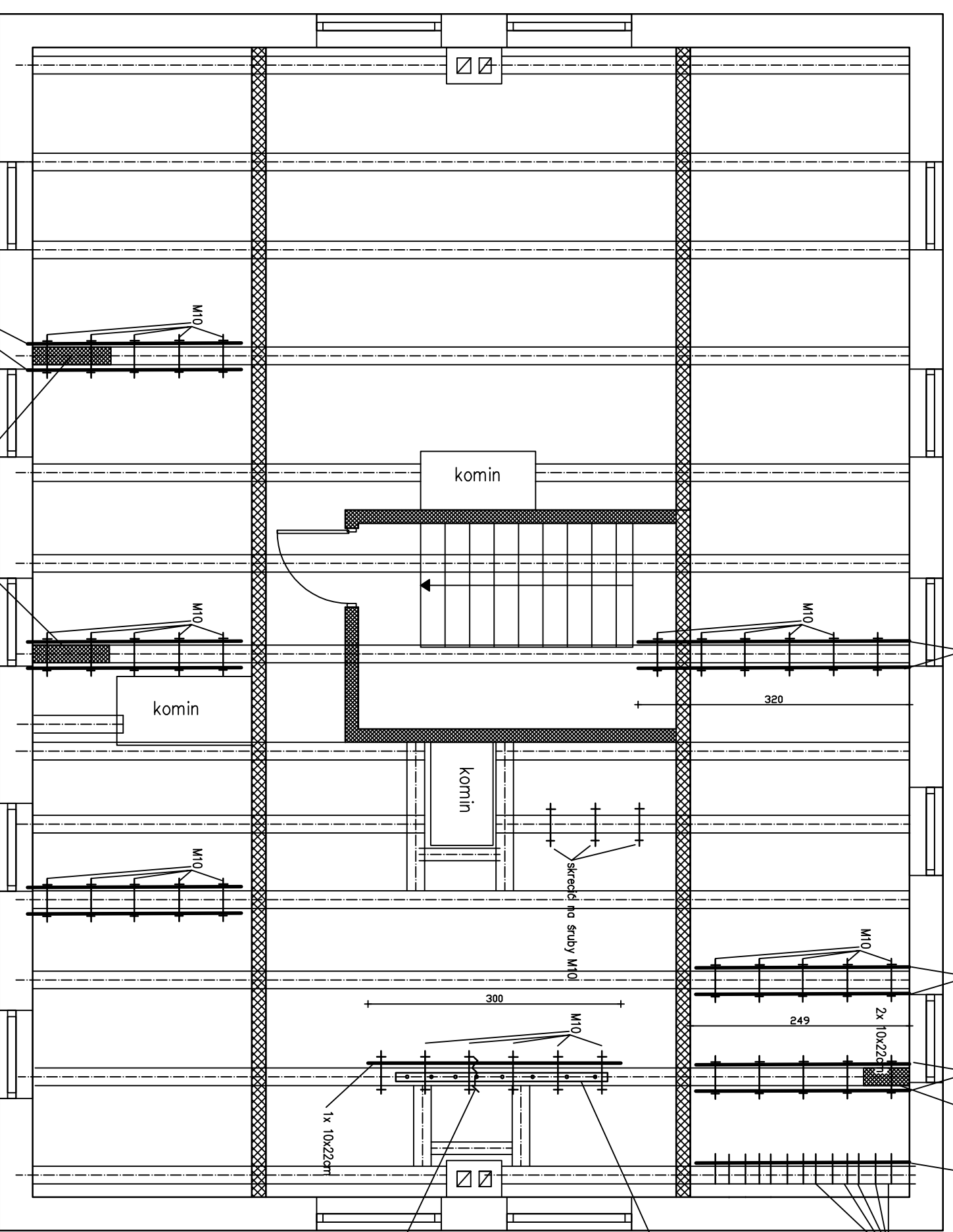


# SZKIC POGLADOWY – UKŁAD BELEK STROPOWYCH

WEJSCIE GŁÓWNE – od  
ulicy Mickiewicza



ścianka działowa w  
konstrukcji muru  
pruskiego  
uzupełnić końcówki  
krokwi 20x25cm



2x 10x22cm

2x 10x22cm

2x 10x22cm

1x 10x22cm

SPAX d:25cm co  
25cm

płatownik 80x5, dł 200cm, otwór  
f16 co 25cm, nabitý na górze  
belki, wkręty SPAX d: 15cm

miejsce pęknięcia belki tot. 7

skręcać na śruby M10

komin

komin

komin

uzupełnić końcówki  
krokwi 20x25cm

2x 10x22cm

1 2 3 4 5 6 7 7' 8 9 10 11 12 13

numeracja kolejna belek