

NADPROŻA GARAŻOWE NG.

NG-2 SZT. 1

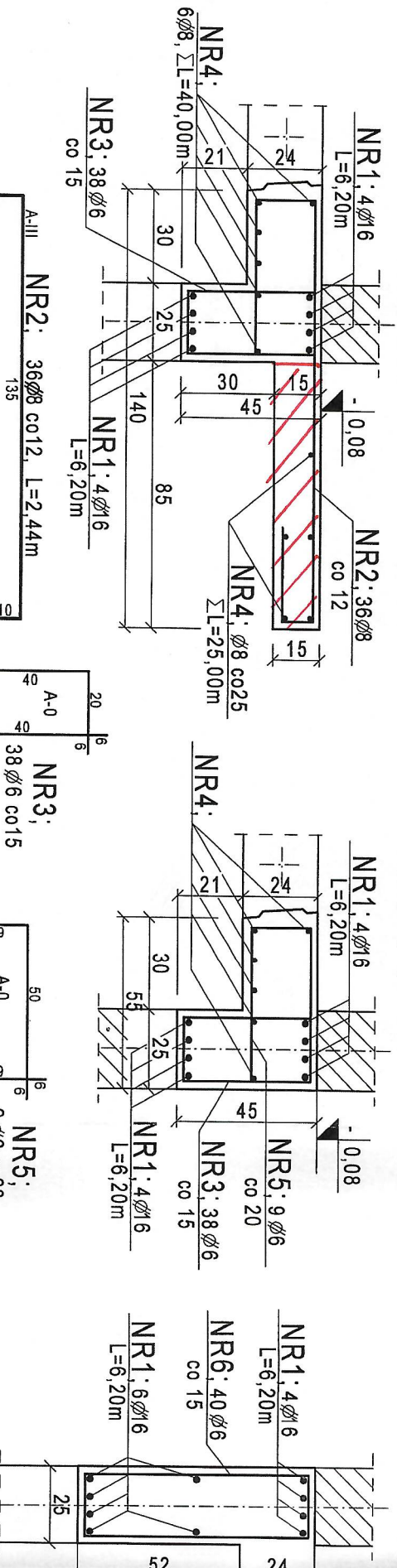
Przekrój między osiami E i F. 1

$L_0=6,00m$

Przekrój między osiami F. 1 i F

NG-3 SZ

$\Sigma L=6,20m$



NG-5 SZT. 1

$L_0=2,88m$

NG-5.1 SZT. 1

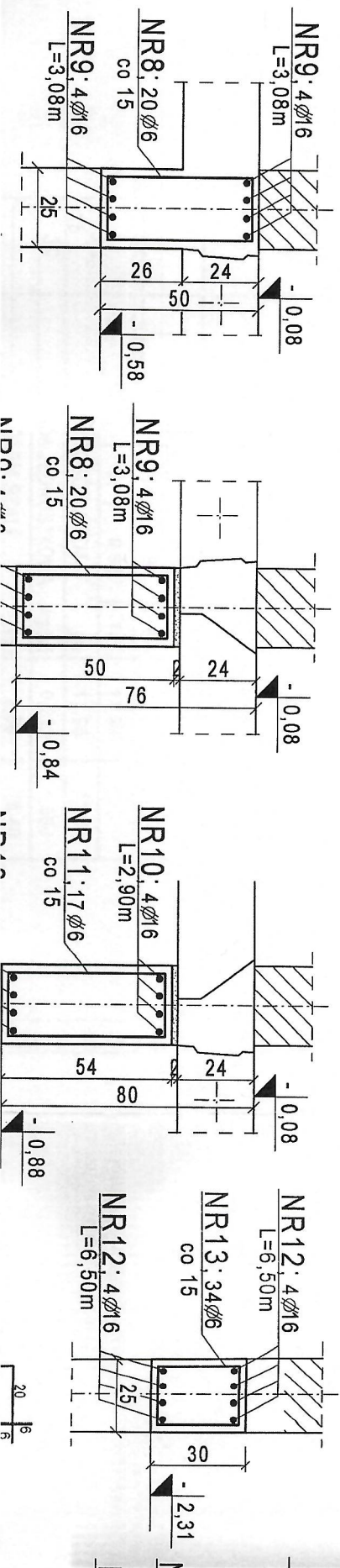
$L_0=2,88m$

NG-6 SZT. 1

$L_0=2,50m$

NG-7 SZT. 2

$\Sigma L=6,50m$



STROP NAD PIWNICĄ

570

SEGMENT "B"

544

3

1139

3.1

1116

4

iec W-3

Wieniec W-1
Podwieniec PW

D
E

NR12 32∅ 8co25 L=595 rozdzielnice

20
37
91

S-596x89x24-6,0

S-596x119x24-6,0

S-596x149x24-6,0

S-596x119x24-6,0

Nadproże NG-2 25x45cm
Rzędna spodu nadpr. -0,53

85
55

x24-6,0

Podciąg P-1 25x55cm
Rzędna spodu podc. -0,63
WYLEWKA WL-9

87,5
25,520
7,25
90

37
25
101
5
-0,08

BIEG PREFABRYKOWANY
KB-150/128-300
285

S-14
PW + W-1

145
105

NR1 8∅ 12co24 L=650
7∅ 12co24 L=702
402

NR3 6∅ 12co24 L=765
765
NR4 6∅ 12co24 L=847
402
NR5 5∅ 2co25 L=195
195
Dolem
-1,95

Podciąg P-2 25x60cm
R6 34∅ 8co25 L=365
365 rozdzielnice

Wieniec W-5

771

630

425

30

