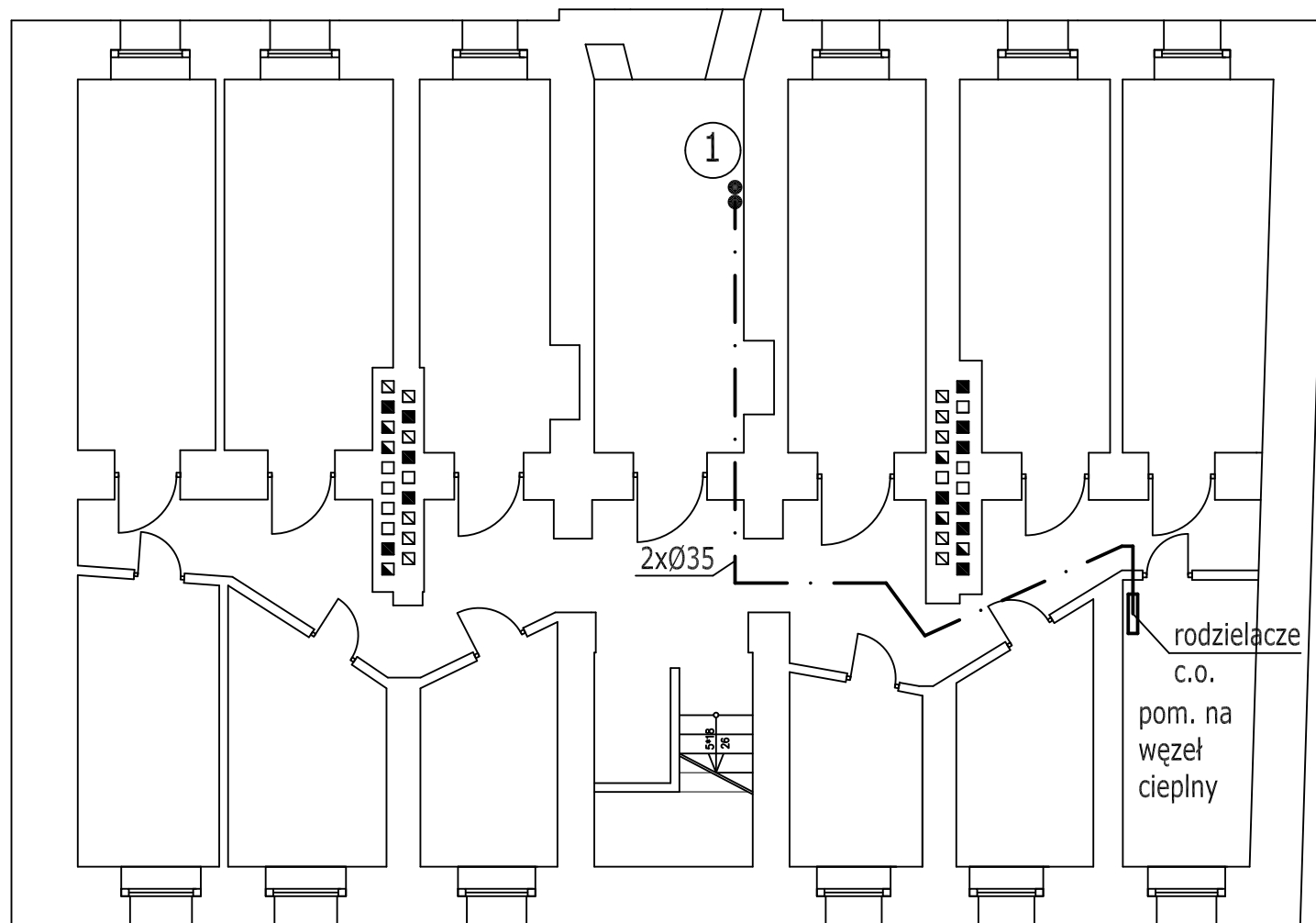


LEGENDA	
2xØ15,Ø20	średnice rur
— · —	rury c.o.
————	rury c.w.u.
-----	rury cyrkulacyjne
— · · · —	rury z.w.
①	numer pionu c.o.,c.w.u.,cyrkulacji
□	numer mieszkania
1/1	numer pokoju/pomieszczenia
22-40 l=0,6m	grzejnik i typ
N-4	nastawa zaworu
□	skrzynka z zamkiem

**Budynek mieszkalny wielorodzinny ul. Daszyskiego 8  
11-500 Gżycko działka 195/6, obręb 0002  
Kat. XIII,K=4,0 W=1,0**

Temat rysunku:	Rzut poziomy instalacji c.o.-piwnice	skala 1:100 luty 2025r
Projektant	tech. Jarosław Gruchała upr. bud. LOD/0382/ZOOS/05	
	mgr inż. Mariusz Reszka upr. bud. LOD/0777/PWOS/07	
Branża:	Sanitarna	Nr rys. 2

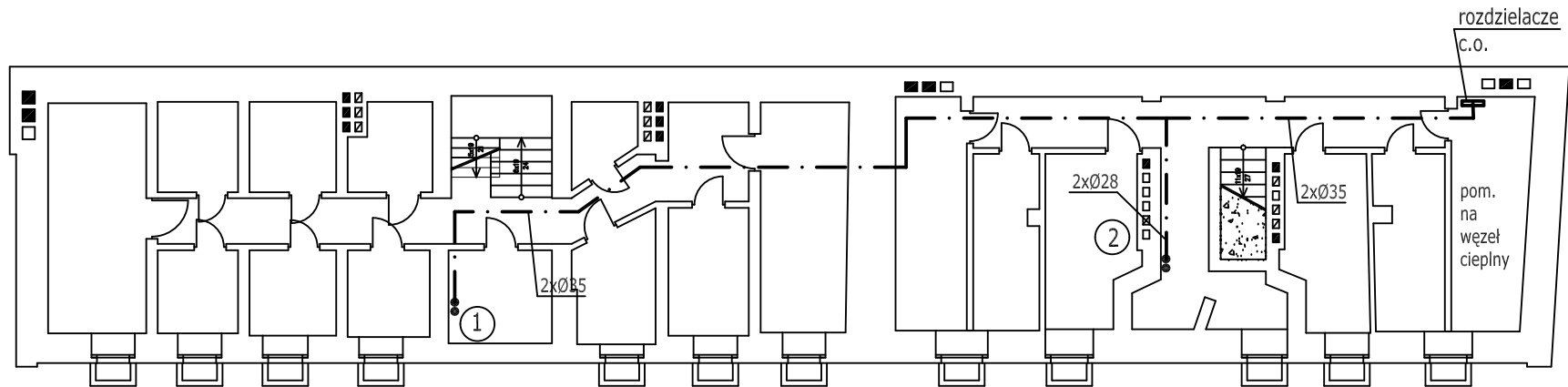


LEGENDA	
2xØ15,Ø20	średnice rur
— · —	rury c.o.
————	rury c.w.u.
-----	rury cyrkulacyjne
— · · —	rury z.w.
①	numer pionu c.o.,c.w.u.,cyrkulacji
1	numer mieszkania
1/1	numer pokoju/pomieszczenia
22-40 l=0,6m	grzejnik i typ
N-4	nastawa zaworu
□	skrzynka z zamkiem

**Budynek mieszkalny wielorodzinny ul. Konarskiego 11  
11-500 Giżycko działka 437/10, obręb 0002  
Kat. XIII,K=4,0 W=1,0**

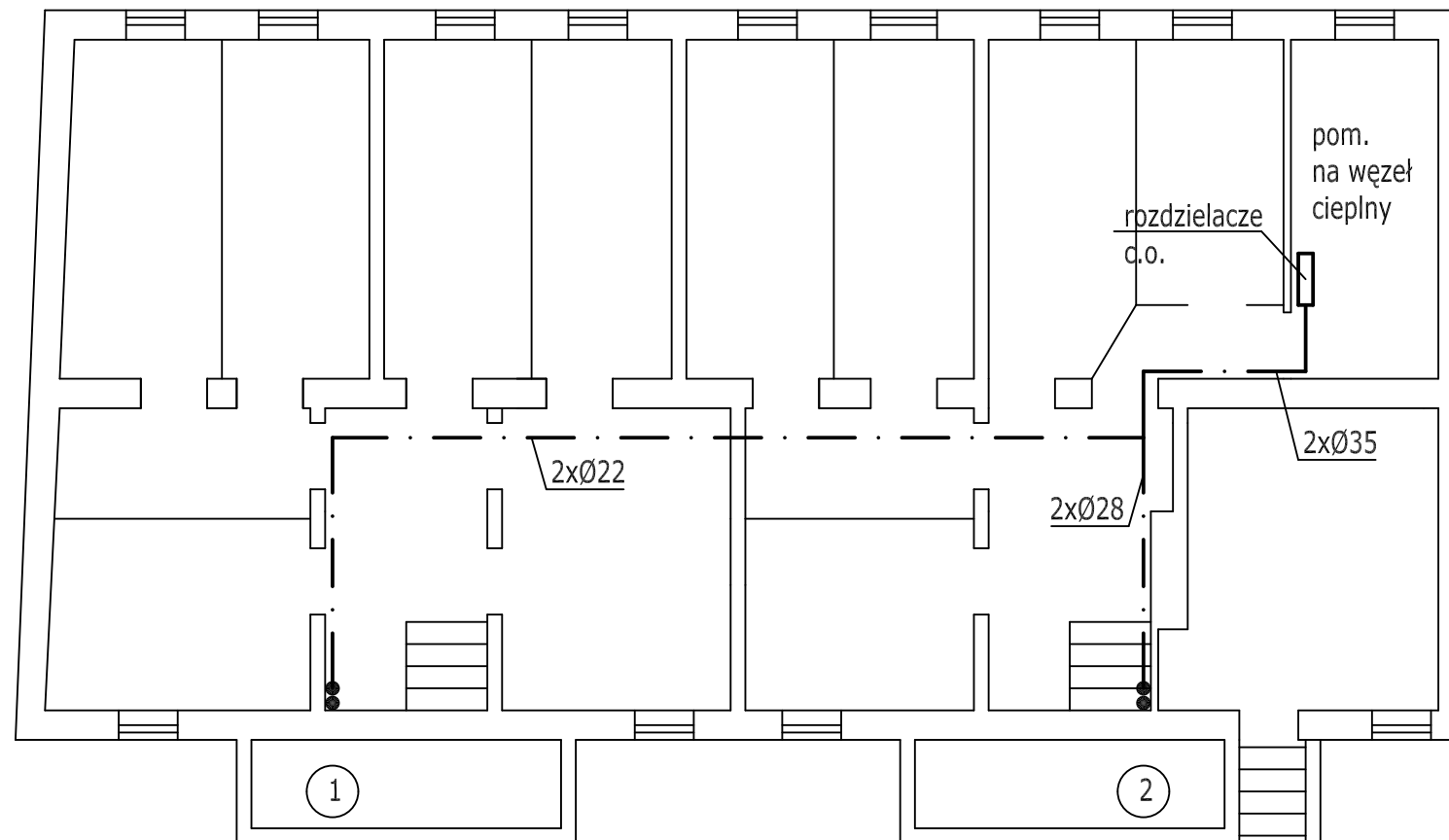
Temat rysunku:	Rzut poziomy instalacji c.o.-piwnice	skala 1:100 luty 2025r
Projektant	tech. Jarosław Gruchała upr. bud. LOD/0382/ZOOS/05	
Sprawdził	mgr inż. Mariusz Reszka upr. bud. LOD/0777/PWOS/07	
Branża:	Sanitarna	Nr rys. 2

LEGENDA	
2x $\emptyset$ 15, $\emptyset$ 20	średnice rur
— · —	rury c.o.
— — —	rury c.w.u.
- - - - -	rury cyrkulacyjne
— · · · —	rury z.w.
①	numer pionu c.o.,c.w.u.,cyrkulacji
1	numer mieszkania
1/1	numer pokoju/pomieszczenia
22-40 l=0,6m	grzejnik i typ
N-4	nastawa zaworu
□	skrzynka z zamkiem



**Budynek mieszkalny wielorodzinny ul. Konarskiego 12  
11-500 Giżycko działka 1449/4, obręb 0002  
Kat. XIII, K=4,0 W=1,0**

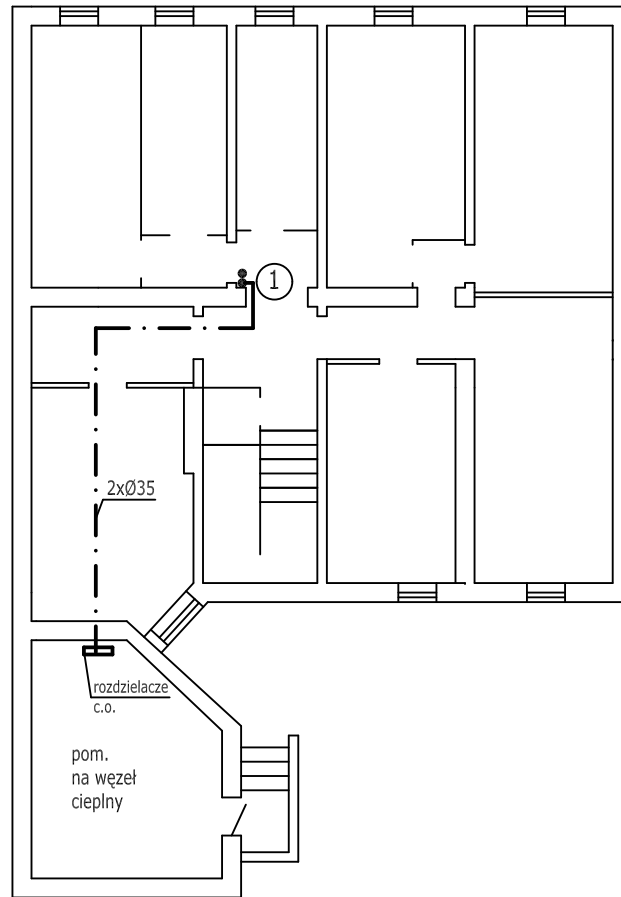
Temat rysunku:	Rzut poziomy instalacji c.o.-piwnice	skala 1:100 luty 2025r
Projektant	tech. Jarosław Gruchała upr. bud. LOD/0382/ZOOS/05	
Sprawdził	mgr inż. Mariusz Reszka upr. bud. LOD/0777/PWOS/07	
Branża:	Sanitarna	Nr rys. 2



LEGENDA	
2xØ15,Ø20	średnice rur
— · —	rury c.o.
— — — —	rury c.w.u.
- - - - -	rury cyrkulacyjne
— · · · —	rury z.w.
①	numer pionu c.o.,c.w.u.,cyrkulacji
1	numer mieszkania
1/1	numer pokoju/pomieszczenia
22-40 l=0,6m	grzejnik i typ
N-4	nastawa zaworu
□	skrzynka z zamkiem

**Budynek mieszkalny wielorodzinny ul. Konarskiego 17  
11-500 Giżycko działka 437/1, obręb 0002  
Kat. XIII,K=4,0 W=1,0**

Temat rysunku:	Rzut poziomy instalacji c.o.-piwnice	skala 1:100 luty 2025r
Projektant	tech. Jarosław Gruchała upr. bud. LOD/0382/ZOOS/05	
Sprawdził	mgr inż. Mariusz Reszka upr. bud. LOD/0777/PWOS/07	
Branża:	Sanitarna	Nr rys. 2

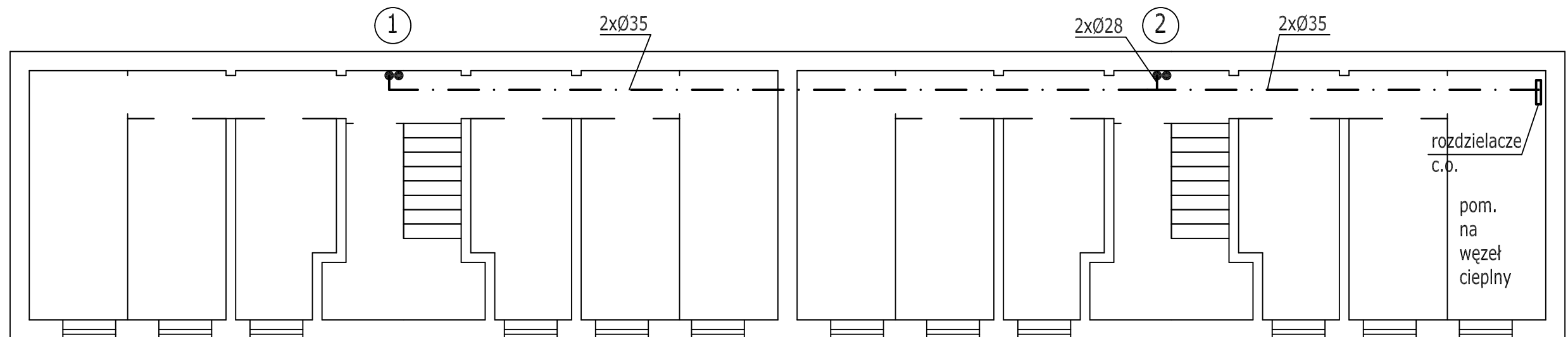


LEGENDA	
2xØ15,Ø20	średnice rur
— · —	rury c.o.
————	rury c.w.u.
-----	rury cyrkulacyjne
— · · · —	rury z.w.
①	numer pionu c.o.,c.w.u.,cyrkulacji
1	numer mieszkania
1/1	numer pokoju/pomieszczenia
22-40 l=0,6m	grzejnik i typ
N-4	nastawa zaworu
□	skrzynka z zamkiem

**Budynek mieszkalny wielorodzinny ul. Konarskiego 19  
11-500 Głzycko działka 437/9, obręb 0002  
Kat. XIII, K=4,0 W=1,0**

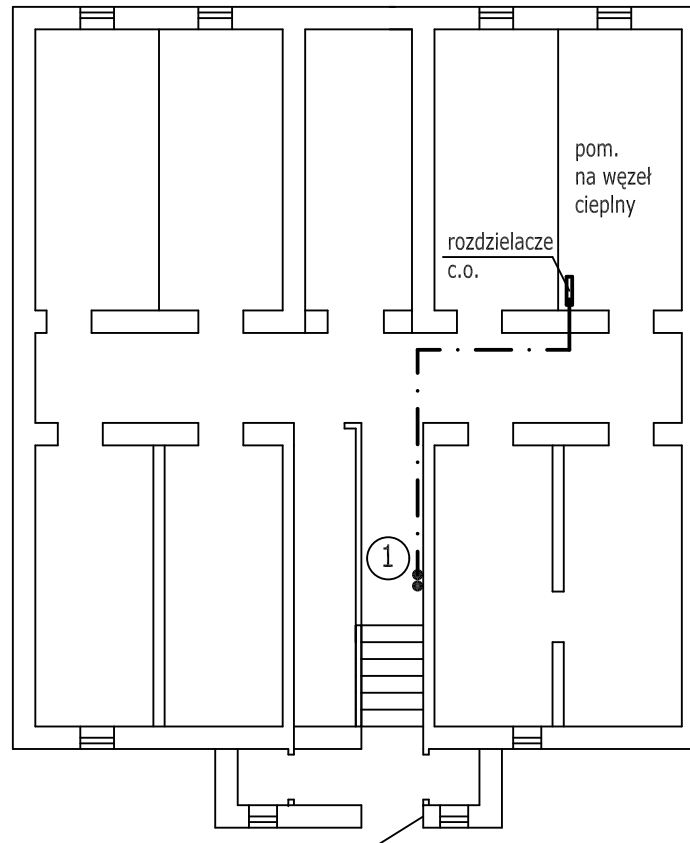
Temat rysunku:	Rzut poziomy instalacji c.o.-piwnice	skala 1:100 luty 2025r.
Projektant	tech. Jarosław Gruchała upr. bud. LOD/0382/ZOOS/05	
Sprawdził	mgr inż. Mariusz Reszka upr. bud. LOD/0777/PWOS/07	
Branża:	Sanitarna	Nr rys. 2

LEGENDA	
2xØ15,Ø20	średnice rur
— · —	rury c.o.
— — —	rury c.w.u.
- - - - -	rury cyrkulacyjne
— · · · —	rury z.w.
①	numer pionu c.o.,c.w.u.,cyrkulacji
1	numer mieszkania
1/1	numer pokoju/pomieszczenia
22-40 l=0,6m	grzejnik i typ
N-4	nastawa zaworu
□	skrzynka z zamkiem



**Budynek mieszkalny wielorodzinny ul. Konarskiego 19A  
11-500 Giżycko działka 437/43, obręb 0002  
Kat. XIII, K=4,0 W=1,0**

Temat rysunku:	Rzut poziomy instalacji c.o.-piwnice	skala 1:100 luty 2025r
Projektant	tech. Jarosław Gruchała upr. bud. LOD/0382/ZOOS/05	
Sprawdził	mgr inż. Mariusz Reszka upr. bud. LOD/0777/PWOS/07	
Branża:	Sanitarna	Nr rys. 2

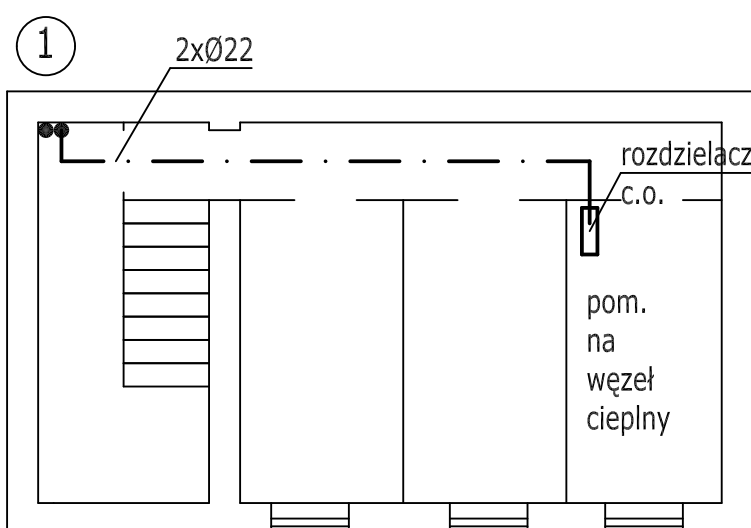


LEGENDA	
2xØ15,Ø20	średnice rur
— · —	rury c.o.
— — —	rury c.w.u.
- - - - -	rury cyrkulacyjne
- · - · -	rury z.w.
①	numer pionu c.o.,c.w.u.,cyrkulacji
1	numer mieszkania
1/1	numer pokoju/pomieszczenia
22-40 l=0,6m	grzejnik i typ
N-4	nastawa zaworu
□	skrzynka z zamkiem

**Budynek mieszkalny wielorodzinny ul. Konarskiego 23A  
11-500 Giżycko działka 437/8, obręb 0002  
Kat. XIII,K=4,0 W=1,0**

Temat rysunku:	Rzut poziomy instalacji c.o.-piwnice	skala 1:100 luty 2025r
Projektant	tech. Jarosław Gruchała upr. bud. LOD/0382/ZOOS/05	
Sprawdził	mgr inż. Mariusz Reszka upr. bud. LOD/0777/PWOS/07	
Branża:	Sanitarna	Nr rys. 2

LEGENDA	
2xØ15,Ø20	średnice rur
— · —	rury c.o.
————	rury c.w.u.
- - - - -	rury cyrkulacyjne
— · · · —	rury z.w.
①	numer pionu c.o.,c.w.u.,cyrkulacji
1	numer mieszkania
1/1	numer pokoju/pomieszczenia
22-40 l=0,6m	grzejnik i typ
N-4	nastawa zaworu
□	skrzynka z zamkiem

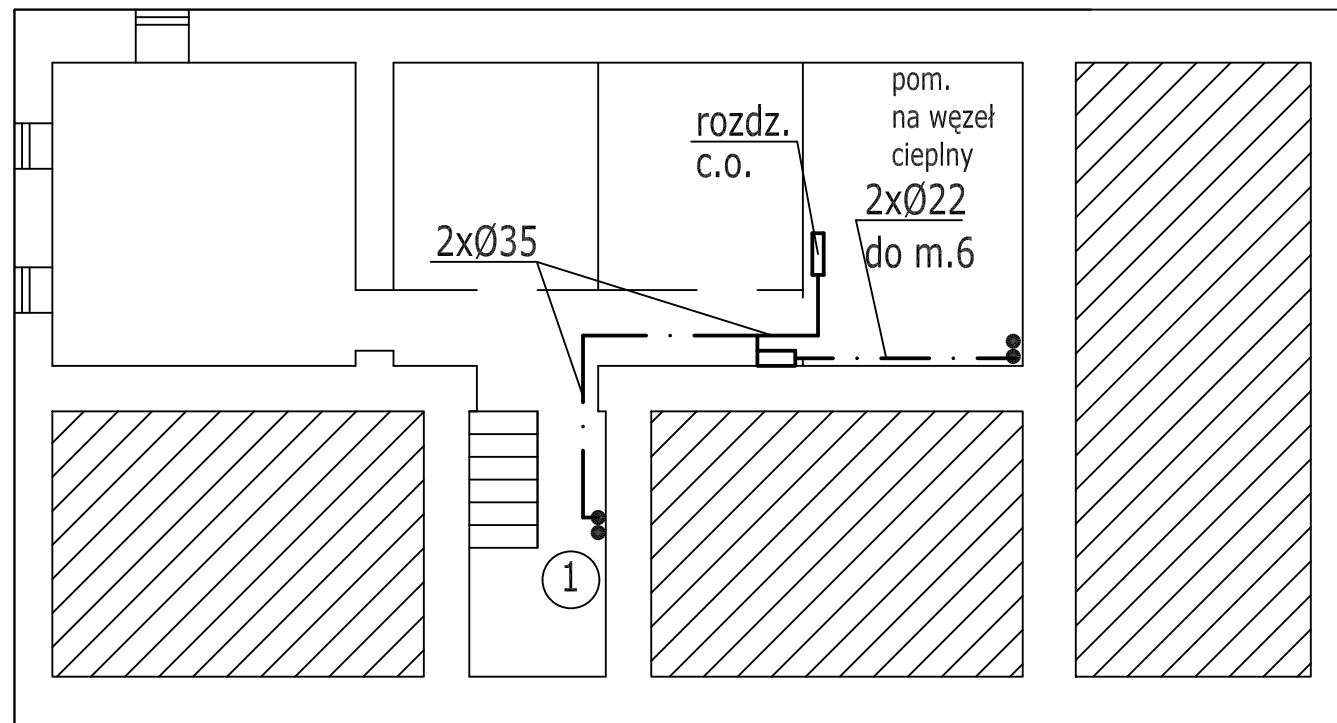


**Budynek mieszkalny wielorodzinny ul. Konarskiego 23b  
11-500 Giżycko działka 437/39, obręb 0002  
Kat. XIII, K=4,0 W=1,0**

Temat rysunku:	Rzut poziomy instalacji c.o.-piwnice	skala 1:100
Projektant	tech. Jarosław Gruchała upr. bud. LOD/0382/ZOOS/05	
Branża:	Sanitarna	Nr rys. 2

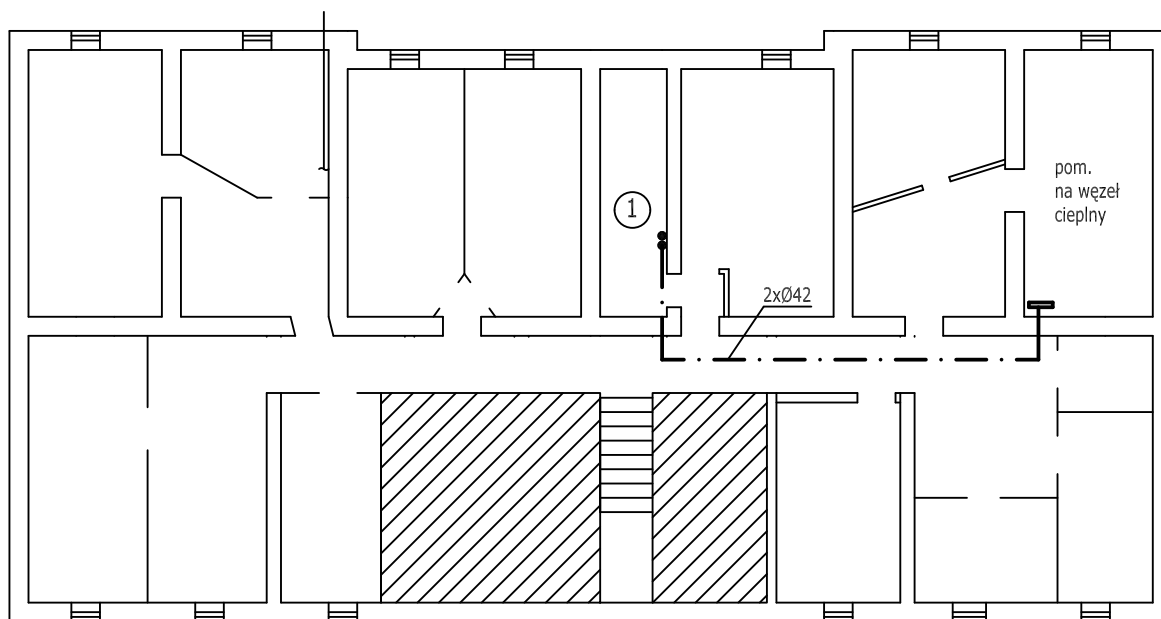


LEGENDA	
2xØ15,Ø20	średnice rur
— · —	rury c.o.
— — — —	rury c.w.u.
- - - - -	rury cyrkulacyjne
— · · · —	rury z.w.
①	numer pionu c.o.,c.w.u.,cyrkulacji
1	numer mieszkania
1/1	numer pokoju/pomieszczenia
22-40 l=0,6m	grzejnik i typ
N-4	nastawa zaworu
☐	skrzynka z zamkiem



**Budynek mieszkalny wielorodzinny ul. Konarskiego 29  
11-500 Giżycko działka 142/12 obręb 0002  
Kat. XIII,K=4,0 W=1,0**

Temat rysunku:	Rzut poziomy instalacji c.o.-piwnice	skala 1:100 luty 2025r
Projektant	tech. Jarosław Gruchała upr. bud. LOD/0382/ZOOS/05	
Sprawdził	mgr inż. Mariusz Reszka upr. bud. LOD/0777/PWOS/07	
Branża:	Sanitarna	Nr rys. 2

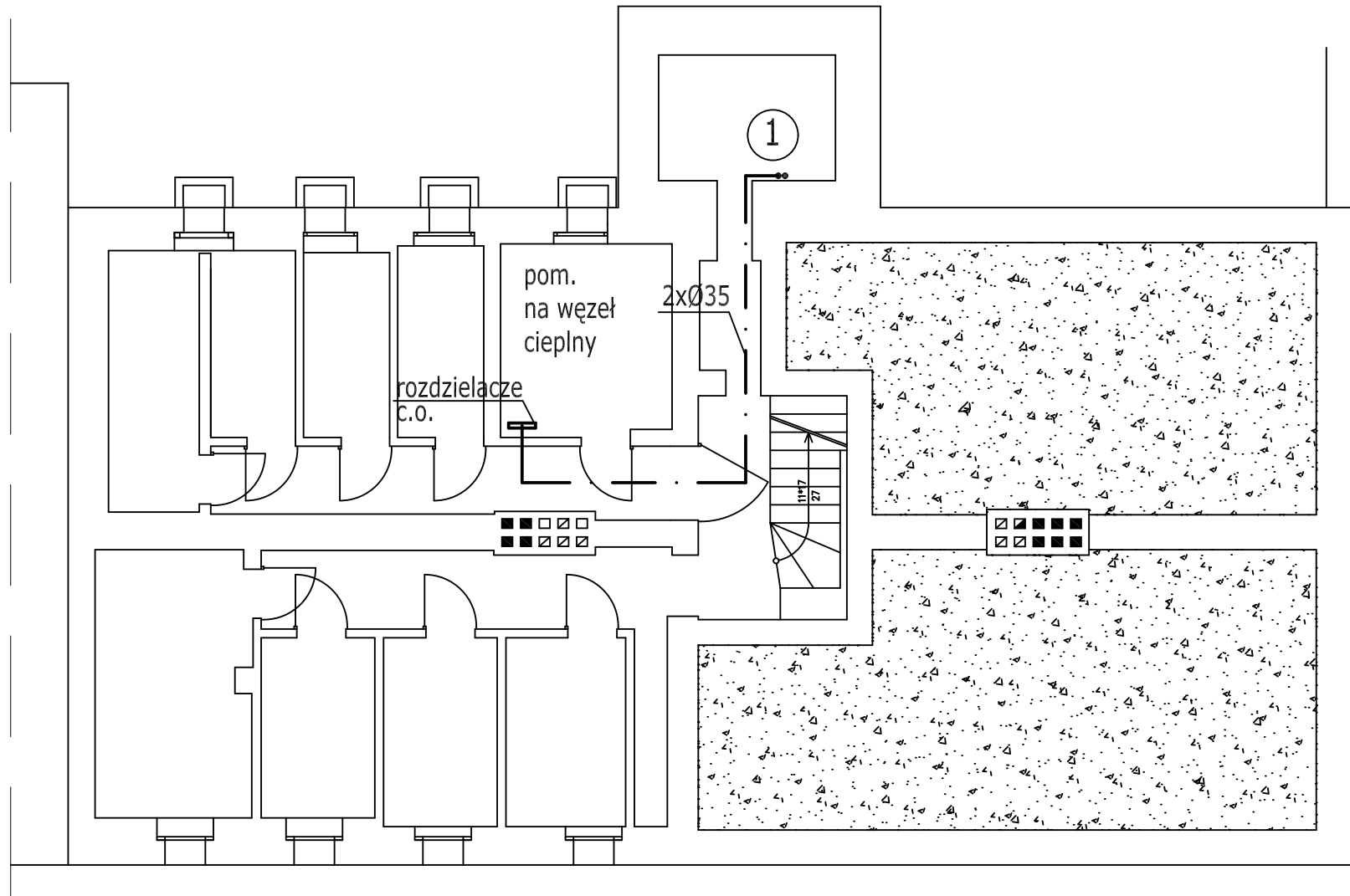


LEGENDA	
2xØ15,Ø20	średnice rur
— · —	rury c.o.
=====	rury c.w.u.
-----	rury cyrkulacyjne
— ···—	rury z.w.
①	numer pionu c.o.,c.w.u.,cyrkulacji
1	numer mieszkania
1/1	numer pokoju/pomieszczenia
22-40 l=0,6m	grzejnik i typ
N-4	nastawa zaworu
▭	skrzynka z zamkiem

**Budynek mieszkalny wielorodzinny ul. Mickiewicza 37  
11-500 Głzycko działka 489/4, obręb 0002  
Kat. XIII, K=4,0 W=1,0**

Temat rysunku:	Rzut poziomy instalacji c.o.-piwnice	skala 1:100 luty 2025r
Projektant	tech. Jarosław Gruchała upr. bud. LOD/0382/ZOOS/05	
Sprawdził	mgr inż. Mariusz Reszka upr. bud. LOD/0777/PWOS/07	
Branża:	Sanitarna	Nr rys. 2

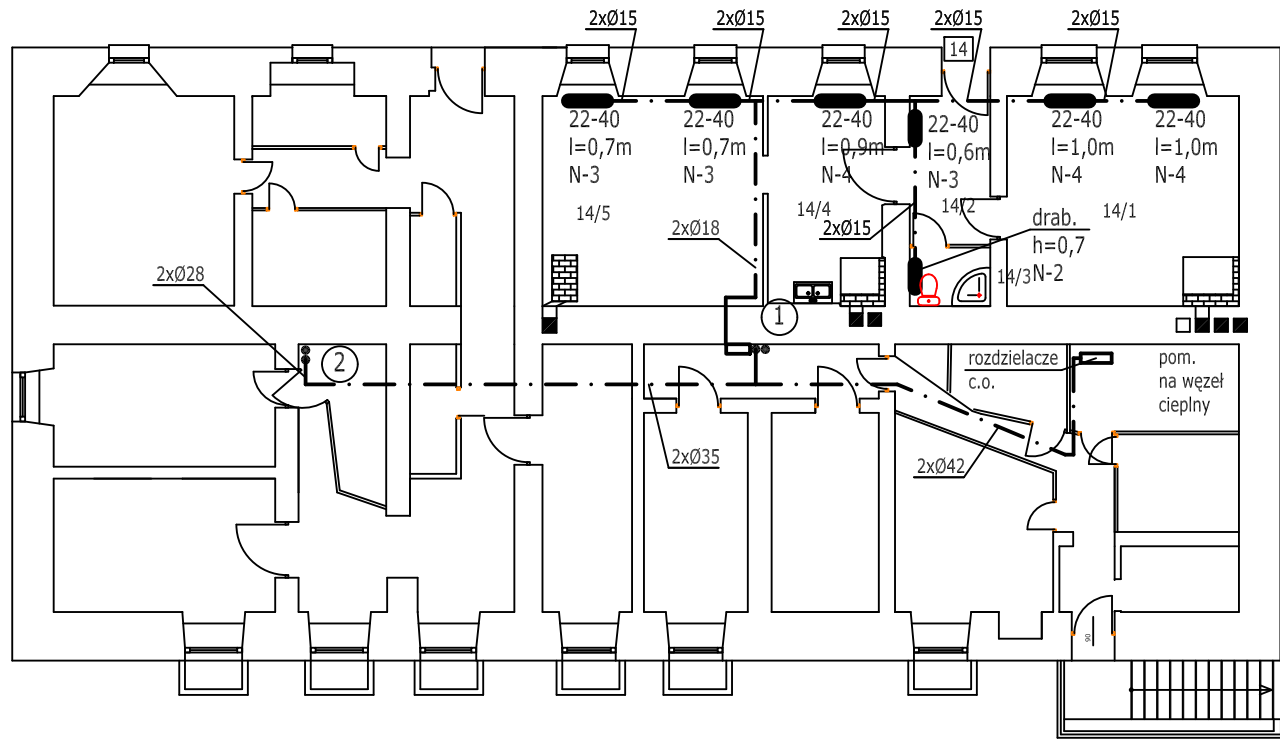
BUDYNEK SĄSIEDNI



LEGENDA	
2xØ15,Ø20	średnice rur
— · —	rury c.o.
————	rury c.w.u.
-----	rury cyrkulacyjne
— · · —	rury z.w.
①	numer pionu c.o.,c.w.u.,cyrkulacji
1	numer mieszkania
1/1	numer pokoju/pomieszczenia
22-40 l=0,6m	grzejnik i typ
N-4	nastawa zaworu
□	skrzynka z zamkiem

**Budynek mieszkalny wielorodzinny ul. Nowowiejska 1  
11-500 Gżycko działka 142/14 , obręb 0002  
Kat. XIII,K=4,0 W=1,0**

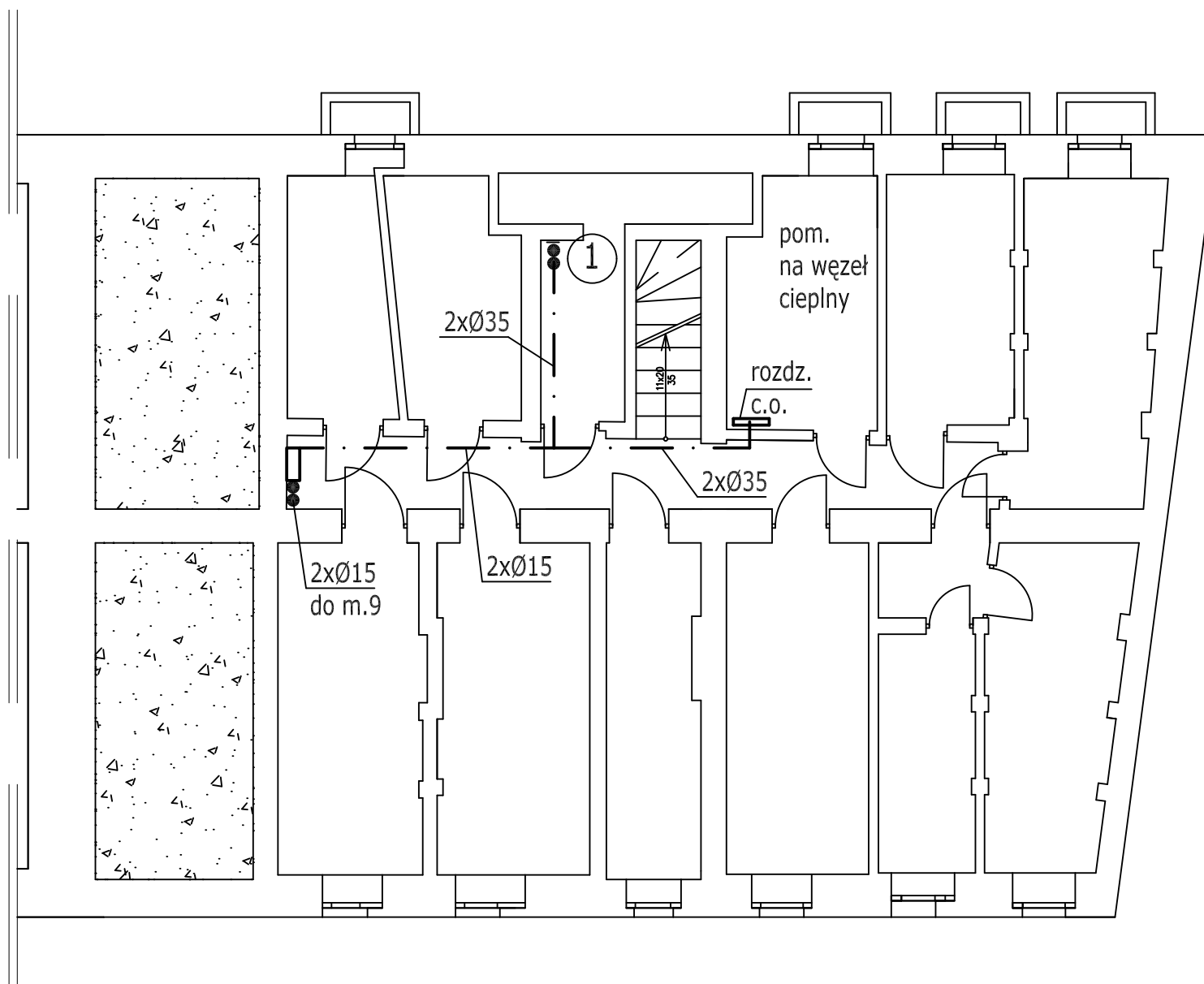
Temat rysunku:	Rzut poziomy instalacji c.o.-piwnice	skala 1:100 luty,2025r
Projektant	tech. Jarosław Gruchała upr. bud. LOD/0382/ZOOS/05	
Sprawdził	mgr inż. Mariusz Reszka upr. bud. LOD/0777/PWOS/07	
Branża:	Sanitarna	Nr rys. 2



2xØ15,Ø20	średnice rur
— · —	rury c.o.
— — — —	rury c.w.u.
- - - - -	rury cyrkulacyjne
- · - · -	rury z.w.
①	numer pionu c.o., c.w.u., cyrkulacji
1	numer mieszkania
1/1	numer pokoju/pomieszczenia
22-40 l=0,6m	grzejnik i typ
N-4	nastawa zaworu
□	skrzynka z zamkiem

<b>Budynek mieszkalny wielorodzinny Plac Grunwaldzki 5</b>		
<b>11-500 Giżycko działka 663/1, obręb 0002</b>		
<b>Kat. XIII, K=4,0 W=1,0</b>		
Temat rysunku:	Rzut poziomy instalacji c.o.-piwnice	skala 1:100 luty 2025r
Projektant	tech. Jarosław Gruchała upr. bud. LOD/0382/ZOOS/05	
Sprawdził	mgr inż. Mariusz Reszka upr. bud. LOD/0777/PWOS/07	
Branża:	Sanitarna	Nr rys. 2

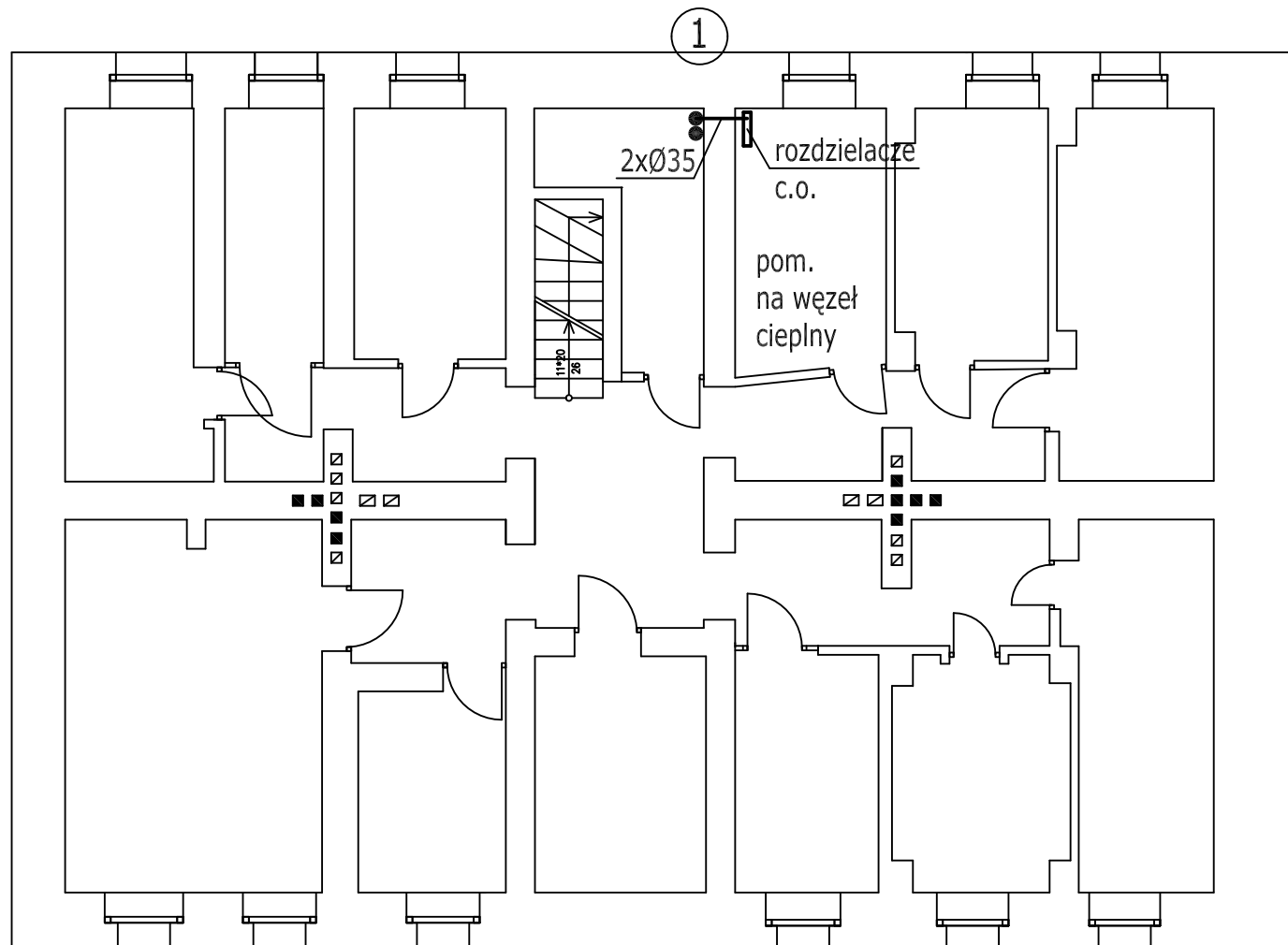
BUDYNEK SĄSIEDNI-WILANOWSKA 6



LEGENDA	
2xØ15,Ø20	średnice rur
— · —	rury c.o.
— — —	rury c.w.u.
- - - - -	rury cyrkulacyjne
— · · · —	rury z.w.
①	numer pionu c.o.,c.w.u.,cyrkulacji
1	numer mieszkania
1/1	numer pokoju/pomieszczenia
22-40 l=0,6m	grzejnik i typ
N-4	nastawa zaworu
□	skrzynka z zamkiem

**Budynek mieszkalny wielorodzinny ul. Wilanowska 4  
11-500 Giżycko działka 142/10, obręb 0002  
Kat. XIII,K=4,0 W=1,0**

Temat rysunku:	Rzut poziomy instalacji c.o.-piwnice	skala 1:100 luty 2025r
Projektant	tech. Jarosław Gruchała upr. bud. LOD/0382/ZOOS/05	
Sprawdził	mgr inż. Mariusz Reszka upr. bud. LOD/0777/PWOS/07	
Branża:	Sanitarna	Nr rys. 2

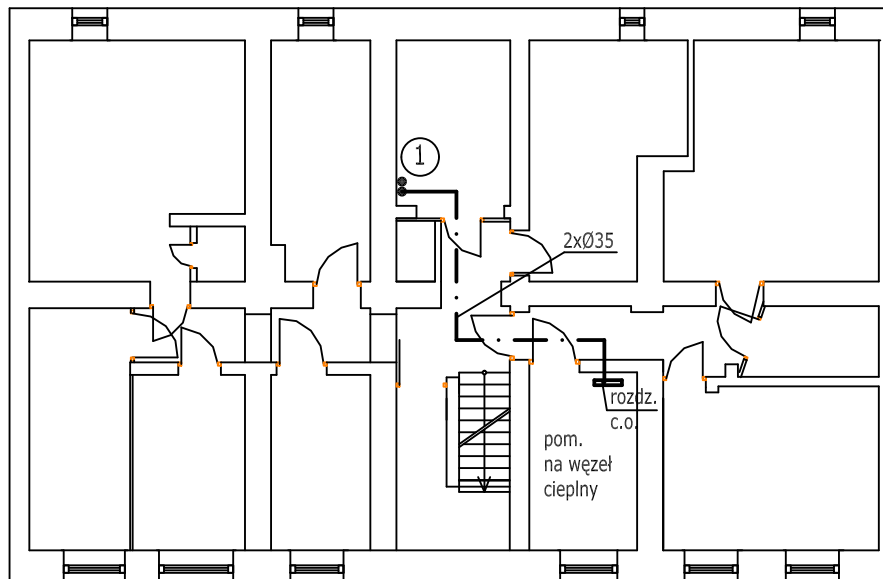


BUDYNEK SĄSIEDNI-WILANOWSKA 4

LEGENDA	
2xØ15,Ø20	średnice rur
— · —	rury c.o.
— — — —	rury c.w.u.
- - - - -	rury cyrkulacyjne
— · · · —	rury z.w.
①	numer pionu c.o.,c.w.u.,cyrkulacji
1	numer mieszkania
1/1	numer pokoju/pomieszczenia
22-40 l=0,6m	grzejnik i typ
N-4	nastawa zaworu
□	skrzynka z zamkiem

**Budynek mieszkalny wielorodzinny ul. Wilanowska 6  
11-500 Giżycko działka 142/9, obręb 0002  
Kat. XIII,K=4,0 W=1,0**

Temat rysunku:	Rzut poziomy instalacji c.o.-piwnice	skala 1:100 luty 2025r
Projektant	tech. Jarosław Gruchała upr. bud. LOD/0382/ZOOS/05	
Sprawdził	mgr inż. Mariusz Reszka upr. bud. LOD/0777/PWOS/07	
Branża:	Sanitarna	Nr rys. 2



LEGENDA	
2xØ15,Ø20	średnice rur
— · —	rury c.o.
— — — —	rury c.w.u.
- - - - -	rury cyrkulacyjne
— · · · —	rury z.w.
①	numer pionu c.o.,c.w.u.,cyrkulacji
1	numer mieszkania
1/1	numer pokoju/pomieszczenia
22-40 l=0,6m	grzejnik i typ
N-4	nastawa zaworu
□	skrzynka z zamkiem

**Budynek mieszkalny wielorodzinny ul. Wilanowska 8**  
**11-500 Giżycko działka 142/8, obręb 0002**  
**Kat. XIII,K=4,0 W=1,0**

Temat rysunku:	Rzut poziomy instalacji c.o.-piwnice	skala 1:100 luty 2025r
Projektant	tech. Jarosław Gruchała upr. bud. LOD/0382/ZOOS/05	
Sprawdził	mgr inż. Mariusz Reszka upr. bud. LOD/0777/PWOS/07	
Branża:	Sanitarna	Nr rys. 2